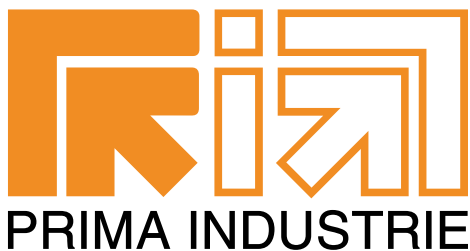
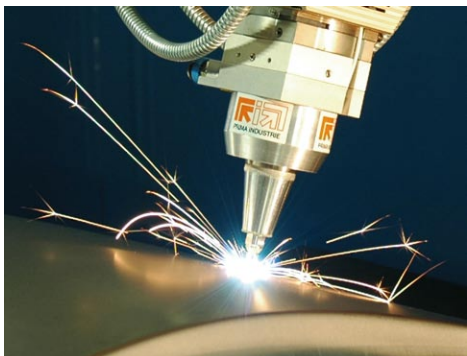


# PRIMA INDUSTRIE – 30 ЛЕТ УСПЕХА НА РЫНКЕ ЛАЗЕРНЫХ СИСТЕМ



Фирма PRIMA INDUSTRIE, созданная в 1977 г. и котируемая на международной бирже с 1999 г., разрабатывает, производит и поставляет лазерные системы высокой мощности для резки, сварки и перфорирования объемных (3D) и плоских (2D) деталей.

Фирма PRIMA INDUSTRIE является головным предприятием Группы компаний, насчитывающей порядка 1700 сотрудников и имеющей производственные предприятия в Италии, США, Финляндии и Китае, с разветвленной дистрибьюторской сетью в более чем 50 странах. Лазерная резка, при помощи газовых лазеров CO<sub>2</sub> и твердотельных лазеров, позволяет быстро, с высокой точностью и чистотой выполнять операции резки, сварки, сверления материалов любого типа и толщины.



## Номенклатура станков, производимых Prime Industrie:

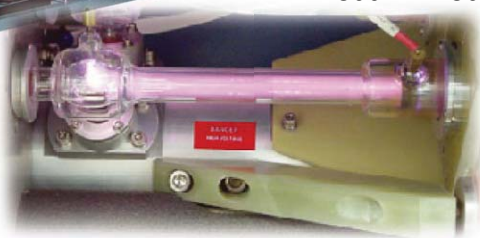
- самые высокоскоростные станки (более 1000 отверстий в минуту);
- станки с самой большой длиной стола (ход рабочего органа до 40 м);
- самые универсальные станки (обработка как плоских, так и объемных деталей);
- самые надежные и продуктивные (беспрерывная работа в течение 24 часов в день);
- станки с самыми большими габаритами (для объемной резки и сварки);
- с многочисленными возможностями автоматизации



## Лазерный генератор Prima Industrie

Компания Prima Industrie во всех своих технологических обрабатывающих комплексах использует лазерные генераторы собственного производства, изготовленные на заводах Prima Convergent и Prima Electronics в США.

Диапазон мощности лазерных генераторов:  
2500 Вт – 3000 Вт – 3500 Вт – 4000 Вт – 5000 Вт.



**ЛАЗЕРНАЯ РЕЗКА 2D** В настоящее время, многие тысячи лазерных систем 2D используются во всем мире. Данный сегмент рынка предъявляет все более жесткие требования к оборудованию: более высокие ритмы производства, более высокая скорость лазерной резки, более эффективные системы загрузки-выгрузки и складирования. К этому нужно добавить проблему отбора дымов и пыли выделяющихся в процессе лазерной обработки, а также проблему защиты оператора и окружающей среды.

Лазерные комплексы 2D фирмы PRIMA INDUSTRIE используют газовые CO<sub>2</sub> лазеры изготавливаемые преимущественно на заводах Группы PRIMA INDUSTRIE, а также PRIMA ELECTRONICS. Множество машин данного типа



Конструкционная сталь 20 мм



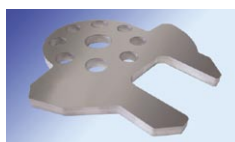
Легированная сталь 8 мм



Конструкционная сталь 12 мм



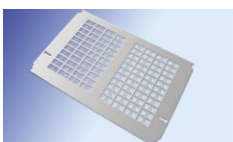
Черная сталь 0,3 мм



Алюминий 8 мм



Конструкционная сталь 4 мм



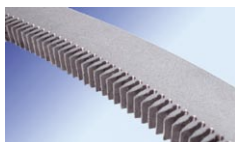
Черная сталь 2 мм



Черная сталь 1 мм



Конструкционная сталь 4 мм



Нержавеющая сталь 8 мм



Легированная сталь 12 мм



Алюминий 1 мм

используется в интенсивном производстве в рамках полностью автоматизированного промышленного процесса, однако наиболее типичный пользователь – высококвалифицированный субподрядчик, эксплуатирующий технические возможности и гибкость лазерной обработки в своей ежедневной деятельности направленной на удовлетворение потребностей рынка.

Для плоской обработки фирма PRIMA INDUSTRIE предлагает модели PLATINO, SYNCRONO, MAXIMO и DOMINO.

## PLATINO. Лазер для всех

**PLATINO – высокопродуктивная, простая в обращении, гибкая и компактная система 2D.**

Гибкость является наиболее яркой чертой лазерной системы PLATINO, спроектированной специально для нужд металлообрабатывающей промышленности. PLATINO позволяет лазерную резку в широком диапазоне материалов и толщин с высокой скоростью и точностью, без необходимости ручной переналадки. Переход от обработки плоского листа к обработке труб выполняется также без необходимости какой-либо переналадки. Данная модель предлагается в двух типоразмерах (1530 и 2040), при этом максимальная мощность лазерного излучения варьируется от 2500 до 4000 Ватт. Благодаря опыту накопленному фирмой PRIMA INDUSTRIE, PLATINO сегодня представляет собой исключительно надежную машину, идеально подходящую как для мелкосерийного так и для крупносерийного производства. Лазерная система 2D PLATINO обладает прекрасной доступностью рабочей зоны и может быть укомплектована системами автоматизации для любых нужд производства: от стандартного сменщика паллет до наиболее сложной системы с автоматической манипуляцией и складированием материала.



данной установки является небольшая площадь для размещения и возможность доступа с трех сторон.

В базовом исполнении PLATINO имеет стандартный стол для заготовок, защитную кабину, соответствующих стандартам Евросоюза, системы дымососа и фильтрации, математическое обеспечение программирования CAD/CAM PICAM.

Автоматическое и программируемое управление фокусной позицией и быстрая смена линз (5'' и 7,5''), позволяют моментально переходить с одного материала на другой или с тонких листов на толстые, за несколько секунд, не требуя при этом дополнительной настройки или подготовительных работ.

Для обработки очень толстых материалов используется оптическая линза с диаметром 10''.

Предложение широкого набора стандартных опций позволяет адаптировать установку к различным требованиям потребителя.



В техническом центре ДП «Абпланалп Украина» установлен станок Platino 1530, 3 кВт. Вы можете посмотреть демонстрационную обработку и проконсультироваться с опытными сервис-инженерами



Рабочая зона, мм	X	Y	Z
<b>PLATINO 1530</b>	3000	1500	150
<b>PLATINO 2040</b>	4000	2000	150
<b>Максимальная скорость</b>			
<b>PLATINO 1530</b>	100 м/мин		
Макс. комбинированная сорость по осям	140 м/мин		
<b>PLATINO 2040</b>	80 м/мин		
Макс. комбинированная сорость по осям	110 м/мин		
<b>Максимальное ускорение</b>		1,2 g	
<b>Минимальный шаг перемещения</b>		0,001мм	
<b>Точность:</b>			
Позиционирование		0,03мм	
Повторное позиционирование		0,03мм	
<b>Дополнительная ось вращения:</b>			
– для круглых труб, с 3-х кулачковым патроном в ручной версии		диаметр от 25 до 300 мм	
– для круглых труб, с 3-х кулачковым патроном в автоматической версии		диаметр от 38 до 300 мм	
– для круглых, квадратных и прямоугольных труб, с 4-х кулачковым патроном только в автоматической версии		диаметр от 38 до 300 мм	
<b>Максимальные установочные размеры, мм</b>			
	<b>Длина</b>	<b>Ширина</b>	<b>Высота</b>
<b>PLATINO 1530</b>	9500	3500	2500
<b>PLATINO 2040</b>	12300	4000	2500
<b>Вес, кг (стандартная комплектация)</b>			
<b>PLATINO 1530</b>	10 000		
<b>PLATINO 2040</b>	11 500		
<b>Стандартная мощность CO<sub>2</sub> лазера – 2500Вт - 3000Вт - 3500Вт - 4000Вт</b>			

**АБПЛАНАЛП**  
**УКРАЇНА + Abplanalp**

**Абпланалп Украина, Киев**  
ул. Казацкая, 120/4, Киев, 03680  
Тел.: (044) 496-11-66, 206-30-43  
Факс: (044) 206-30-45  
**E-mail: info@abplanalp.kiev.ua**

• [www.abplanalp.kiev.ua](http://www.abplanalp.kiev.ua) •